



VIBRADORES ELÉCTRICOS MV 1000 VIBRAMOTORS



ATEX



DESARROLLADO EN FRANCIA

- Vibradores industriales que ofrecen la mejor compatibilidad con equipos de terceros para sustituirlos.
- Ajuste fácil y rápido de los pesos gracias a nuestro exclusivo sistema de indicadores de porcentaje. (Ver manual)
- Gama disponible en alimentación trifásica y monofásica. Desde 180 Kg. y hasta 9T. de fuerza centrífuga.
- Alto rendimiento y calidad de fabricación por el precio más competitivo del mercado.



*Consultémos para obtener los valores en 60 Hz / o en 230 Voltios trifásicos.

**Momento de trabajo = 2 veces el momento estático.

		CARACTERÍSTICAS MECÁNICAS				ESPECIFICACIONES ELÉCTRICAS					
	RPM	Modelo		Fuerza centrífuga		Momento estático**	Peso	Tensión nominal	Corriente Máxima	Conexión Terminales	Potencia Máxima
	50 Hz *	Fc /Polos	KG	N	kgmm	KG	V	A	Delta/Wye	kW	
T R I F Á S I C O	1000	MV 180/6	180	1766	161	17,7	230/400	1,12/0,65	Δ / Y	0,3	
		MV 250/6	250	2453	224	20	230/400	1,12/0,65	Δ / Y	0,3	
		MV 350/6	340	3335	304	30	230/400	1,38/0,80	Δ / Y	0,43	
		MV 500/6	500	4905	447	35	230/400	1,55/0,90	Δ / Y	0,43	
		MV 800/6	792	7770	709	62	230/400	2,95/1,70	Δ / Y	0,65	
		MV 1000/6	950	9320	850	64,5	230/400	3,63/2,10	Δ / Y	0,75	
		MV 1400/6	1350	13243	1208	73	230/400	3,81/2,20	Δ / Y	0,9	
		MV 1700/6	1660	16284	1485	91	230/400	4,15/2,40	Δ / Y	1,1	
		MV 2200/6	2190	21483	1959	98	230/400	4,84/2,80	Δ / Y	1,4	
		MV 2700/6	2683	26320	2400	119	230/400	7,10/4,10	Δ / Y	1,95	
		MV 3200/6	3175	31146	2840	126	230/400	8,31/4,80	Δ / Y	2,1	
		MV 3800/6	3800	37278	3399	174	230/400	12,30/7,10	Δ / Y	3,2	
		MV 4700/6	4700	46107	4204	183	230/400	12,30/7,10	Δ / Y	3,2	
		MV 5200/6	5200	51012	4652	193	230/400	12,30/7,10	Δ / Y	3,2	
MV 6500/6	6598	64726	5902	260	400/690	14,00/8,00	Δ / Y	7,5			
MV 8000/6	8175	80197	7313	277	400/690	14,00/8,00	Δ / Y	7,5			
MV 9000/6	8798	86308	7870	293	400/690	14,00/8,00	Δ / Y	7,5			

Nos reservamos el derecho a modificar las especificaciones y dimensiones sin previo aviso.

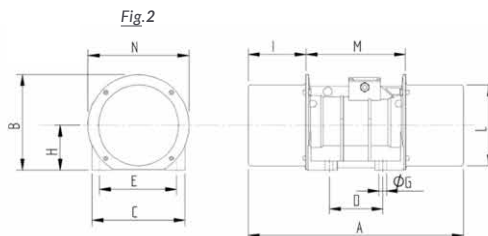
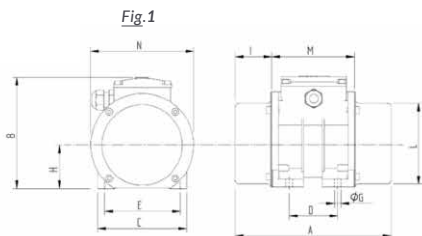


VIBRADORES ELÉCTRICOS MV 1000 VIBRAMOTORS

*Contactez-nous pour obtenir les valeurs en 60 Hz / ou en 230 Volts triphasé.

DIMENSIONES (mm)													
Modelo	A	B	C	D	E	ØGx4	H	I	L	M	N	Cable	Fig.
MV 180/6	306	196	172	95-105	140	13	86	77	151	152	191	M20 x 1,5	1
MV 250/6	331	196	172	95-105	140	13	86	89,5	151	152	191	M20 x 1,5	1
MV 350/6	368	235	210	120	170	17	109	89	188	190	230	M20 x 1,5	1
MV 500/6	416	235	210	120	170	17	109	113	188	190	230	M20 x 1,5	1
MV 800/6	520	253	235	140	190	17	116	131	212	259	274	M20 x 1,5	2
MV 1000/6	520	253	235	140	190	17	116	131	212	259	274	M20 x 1,5	2
MV 1400/6	578	253	235	140	190	17	116	160	212	259	274	M20 x 1,5	2
MV 1700/6	628	277	270	155	225	22	130	169	234	290	294	M20 x 1,5	2
MV 2200/6	628	277	270	155	225	22	130	169	234	290	294	M20 x 1,5	2
MV 2700/6	604	334	310	155	255	23,5	160	147	292	310	330	M25x 1,5	2
MV 3200/6	644	334	310	155	255	23,5	160	167	292	310	330	M25x 1,5	2
MV 3800/6	702	355	340	180	280	26	170	186	310	330	327	M25x 1,5	2
MV 4700/6	792	355	340	180	280	26	170	231	310	330	327	M25x 1,5	2
MV 5200/6	792	355	340	180	280	26	170	231	310	330	327	M25x 1,5	2
MV 6500/6	832	400	390	200	320	28	195	233	383	365	384	M25x 1,5	2
MV 8000/6	832	400	390	200	320	28	195	233	383	365	384	M25x 1,5	2
MV 9000/6	832	400	390	200	320	28	195	233	383	365	384	M25x 1,5	2

Nos reservamos el derecho a modificar las especificaciones y dimensiones sin previo aviso.





— TABLA DE EQUIVALENCIA 1000 RPM —

6 POLOS - 1000 Rpm					
VIBRAMOTORS	OLI	VIBRAFANCE	ITALVIBRAS	NETTER	FIJACIÓN
MV 180/6	MVE 200/1		MVSI 10/200	NEG 16190	95-105 X 140
MV 250/6					95-105 X 140
MV 350/6	MVE 300/1	EA 1004-X	MVSI 10/310		120 X 170
MV 500/6	MVE 500/1 MVE 510/1	EA 1006-X	MVSI 10/400 MVSI 10/550		120 X 170
MV 800/6	MVE 800/1		MVSI 10/810	NEG 16810	140 X 190
MV 1000/6	MVE 1100/1	EB 1010-X	MVSI 10/1110	NEG 161130	140 X 190
MV 1400/6	MVE 1500/1	EB 1013-X	MVSI 10/1400	NEG 161420	140 X 190
MV 1700/6	MVE 1600/1	EB 1020	MVSI 10/1610	NEG 161610	155 X 225
MV 2200/6	MVE 2100/1	EB 1023	MVSI 10/2100	NEG 162110	155 X 225
MV 2700/6	MVE 2600/1	EB 1030	MVSI 10/2610	NEG 162550	155 X 255
MV 3200/6	MVE 3000/1 MVE 3700/1		MVSI 10/3000	NEG 163030	155 X 255
MV 3800/6	MVE 3800/1		MVSI 10/3810	NEG 163820	180 X 280
MV 4700/6	MVE 4700/1	EB 1050	MVSI 10/4700	NEG 164700	180 X 280
MV 5200/6	MVE 5200/1		MVSI 10/5200		180 X 280
MV 6500/6	MVE 6500/1	EB 1070	MVSI 10/6500	NEG 165190 NEG 166270	200 X 320
MV 8000/6	MVE 8000/1	EN 1085	MVSI 10/8000	NEG 167890	200 X 320
MV 9000/6	MVE 9000/1		MVSI 10/9000		200 X 320

Nos reservamos el derecho a modificar las especificaciones y dimensiones sin previo aviso.